



Regione Emilia-Romagna



PATTO
PER IL LAVORO
GIOVANI PIÙ



23

NOVEMBRE

EMPATIZZARE
E DEFINIRE

#CulturaTecnica20

FESTIVAL
DELLA
CULTURA
TECNICA

2020

IMBIBILE E
LENZA

14 OTTOBRE
19 DICEMBRE

Roadmap Hackathon

20 - 27 Novembre



**Empatizzare
e Definire**

Roadmap Hackathon

20 - 27 Novembre

27 Nov. - 4 Dic.

Empatizzare
e Definire

Ideare



Roadmap Hackathon

20 - 27 Novembre

27 Nov. - 4 Dic.

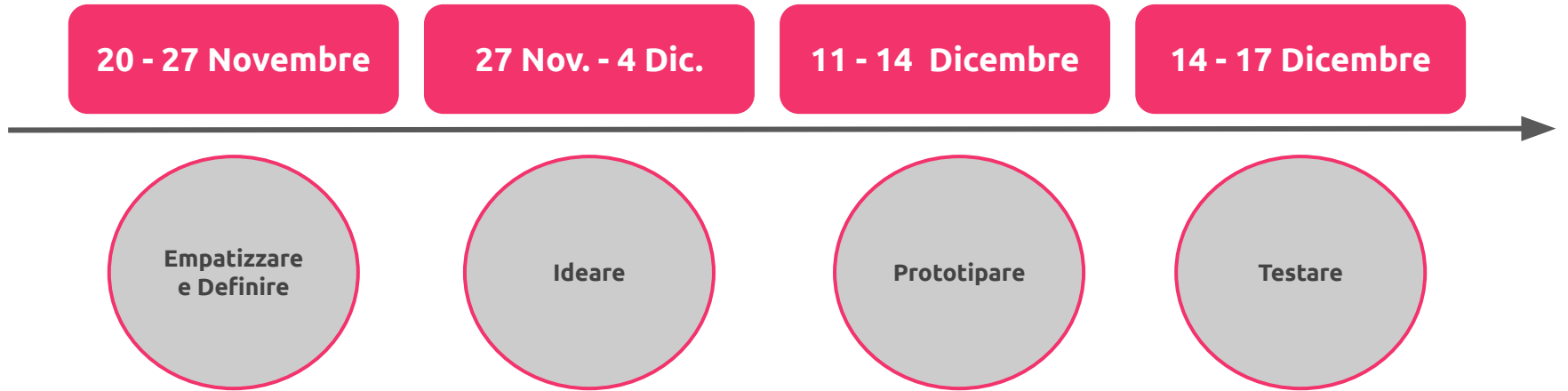
11 - 14 Dicembre

**Empatizzare
e Definire**

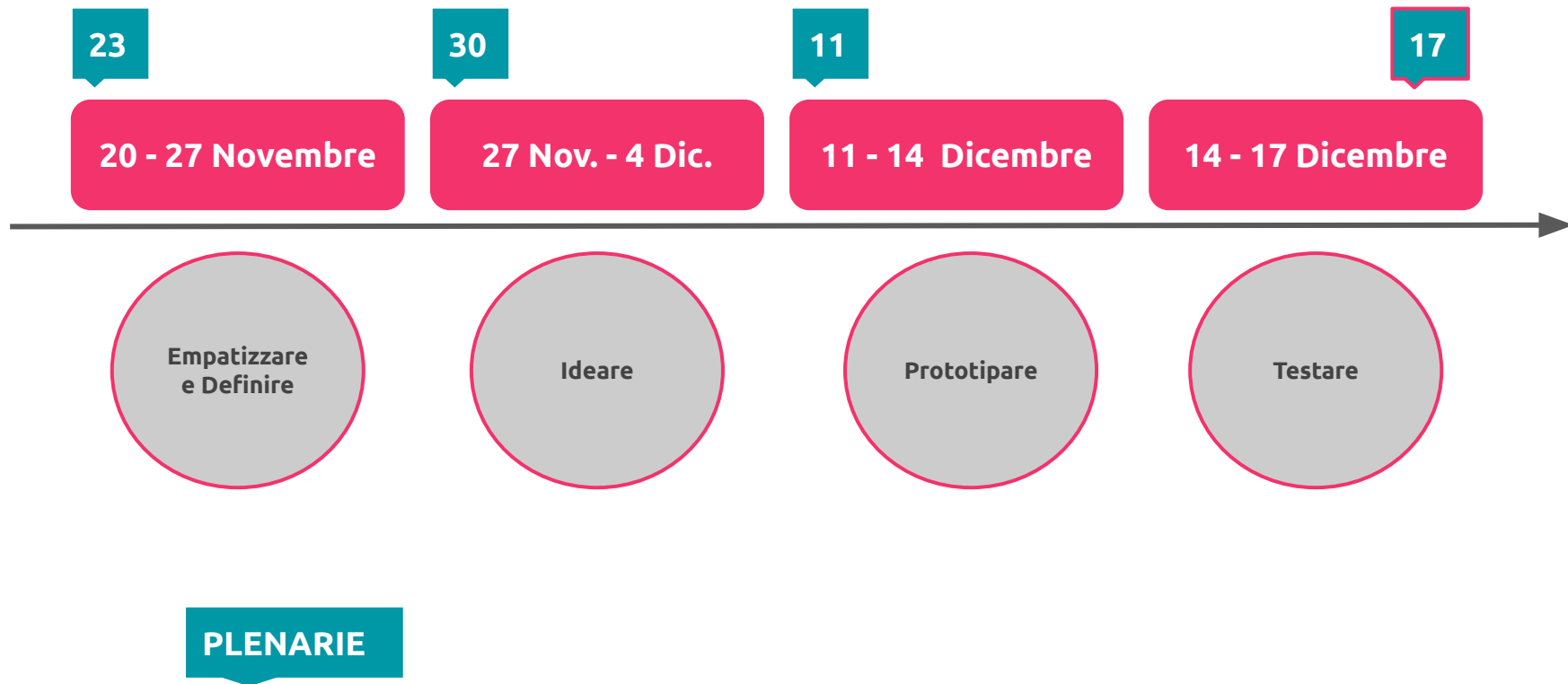
Ideare

Prototipare

Roadmap Hackathon



Roadmap Hackathon



Roadmap Hackathon



PROTOTIPO

PROTOTIPO



Analisi Quantitativa

PROTOTIPO



Analisi Quantitativa

DATI

PROTOTIPO



Analisi Quantitativa

Analisi Qualitativa

DATI

PROTOTIPO



Analisi Quantitativa

Analisi Qualitativa

DATI

RICERCA/INTERVISTE

Analisi QUANTITATIVA

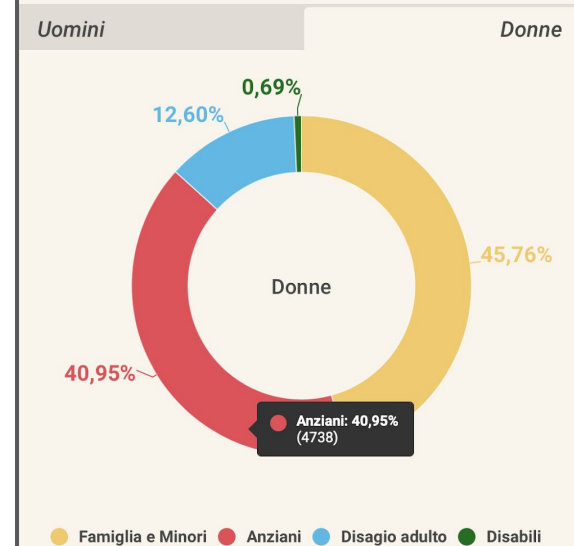
Visualizzare e comprendere i dati

Numero di utenti in carico ai servizi sociali suddivisi per target e per genere



I target sono: Famiglie e minori (fascia d'età da 0 a 18 anni), Disagio adulti (fascia d'età da 18 a 65 anni), Anziani (fascia d'età oltre 65 anni, o meno di 65 anni se presenti patologie assimilabili all'età anziana), Disabili

Distribuzione percentuale degli utenti ai servizi sociali suddivisi per target e per genere



Visualizzare e comprendere i dati

Open Welfare: <http://dati.comune.bologna.it/node/4241>

Sportelli soc: <http://dati.comune.bologna.it/node/1324>

PAI: <http://dati.comune.bologna.it/node/1323>

Interventi: <http://dati.comune.bologna.it/node/1325>

Centri sociali: <http://dati.comune.bologna.it/node/3559>

Iperbole: <http://inumeridibolognametropolitana.it/dati-statistici/sanita-e-assistenza>

Datawrapper: <https://www.datawrapper.de/>

Google Earth: <https://www.google.it/intl/it/earth/>

Analisi **QUALITATIVA**

Contestualizzare i dati: Ricerca e benchmarking



Cosa vuol dire questo fenomeno?

Cosa si fa in altri contesti (nazionali e non)?

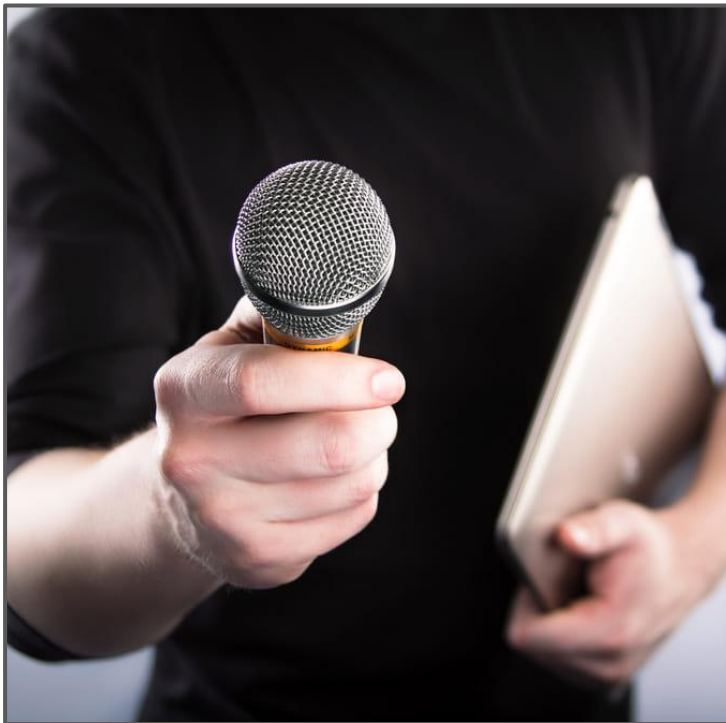
Che tipo di dati ho in altri contesti?

A che parametri sono legati i miei dati?

Che implicazioni possono manifestarsi?

Come hanno provato altre realtà a affrontare questo tema?

Contestualizzare i dati: Interviste



1. Entrare in **EMPATIA** con l'intervistato
ES: "Mi racconti come trascorri la giornata?"
"Cosa ti piace fare durante il giorno?"
2. Approfondire il **TEMA** scelto
ES: "Cosa ne pensi dei centri per anziani?"
"Ci sei mai stato?" "Cosa facevi?"
"Ti piaceva? **Perchè?**"
3. Chiedere dei **FEEDBACK**
ES: "Mi descrivi il tuo centro anziani ideale?"
"Se potessi aggiungere qualcosa, cosa sarebbe? e perchè?"

Revisione 27.11: **OUTPUT**

Revisione 27.11: Output

Definizione dell'utente e del problema/bisogno preso in analisi tramite una presentazione/scheda che mostri:

- Quali dati sono stati considerati e analizzati
- Tema progettuale scelto e caratteristiche dello stato di fatto (stato dei servizi presenti sul territorio metropolitano)
- Tipologia di utente, bisogni e problemi

METODO di lavoro

Metodo di lavoro

- Primo allineamento componenti del team, analisi dati e individuazione di un tema
- Ricerca e approfondimento individuale sul tema e sui dati analizzati
- Confronto di team sulla ricerca individuale e definizione di un profilo utente e relativi bisogni e/o problemi
- Organizzazione del materiale in vista della revisione

DOMANDE?